

Wniosek zgłoszenia zadania
w ramach budżetu obywatelskiego na 2022 rok



1. Podstawowe informacje

a) Tytuł zadania:

Rozbudowanie infrastruktury ścieżek rowerowych na terenie miasta o samoobsługowe stacje naprawy rowerów.

b) Wnioskodawca: Dariusz Kołodyński

c) Lokalizacja zadania: Stacje będą znajdować się w punktach wzdłuż ścieżek rowerowych na terenie miasta.

1. Park miejski (plac zabaw przy ulicy Moniuszki) numer działki 377/10
2. Park miejski (plac zabaw koło „Świątyni Dumania”) numer działki 212/1
3. Aleja Śląska (droga od parku do dworca PKS) numer działki 730/2
4. Skwer (przy ulicy Sobieskiego i Wrocławskiej) numer działki 880/10
5. Ścieżka rowerowa (przy ulicy Wrocławskiej między Orlenem i Lotosem)

d) Zadanie należy do zadań własnych gminy: rozbudowanie infrastruktury wzdłuż ścieżek rowerowych.

3) Należy wskazać do jakiego katalogu zadań własnych gminy należy projekt.

Pkt. 10 kultury fizycznej i turystyki, w tym terenów rekreacyjnych i urządzeń sportowych.

e) Szacunkowy koszt zadania

Dostawa i montaż 5 szt. stacji naprawy rowerów wraz z ewentualnym wykonaniem utwardzenia podłoża – 5 x 6 500,00 = 32 500,00

Należy wskazać szacunkowy koszt zadania. Pomoc przy weryfikacji kosztorysu udziela Wydział Komunalno-Inwestycyjny Urzędu Miejskiego.

f) utrzymanie projektu po jego zrealizowaniu polegać będzie na:

Realizacja projektu pociągnie za sobą konieczność zabezpieczenia w budżecie środków na utrzymanie stacji w zakresie systematycznej wymiany zużytych i zniszczonych narzędzi.

- szacowane roczne koszty utrzymania projektu wyniosą 500 zł.

- wskaźnik wysokości kosztów rocznego utrzymania projektu po jego zrealizowaniu w stosunku do jego wartości wynosi 1 %

g) Kontakt do wnioskodawcy

Dariusz Kołodyński Głubczyce ulica Plebiscytowa 8/3 tel. 508-195-174 dariuszkolodynski@wp.pl

2. Cele zadania:

Propagowanie zdrowego trybu życia. Stacje samodzielnej naprawy roweru z pewnością jeszcze bardziej zachęcą mieszkańców do ruchu na świeżym powietrzu i korzystania z rowerowej infrastruktury miasta i okolic.

3. Opis zadania :

Doraźna naprawa rowerów na pokonywanej trasie poprawi bezpieczeństwo rowerzystów i nie tylko. Zmniejszy się także kłopot rowerzystów, którym niespodziewanie w trakcie jazdy rower odmówił posłuszeństwa. Stacja naprawy rowerów umożliwi cyklistom drobne naprawy. Będzie można napompować koło, dokręcić pedała, błotniki, wyregulować hamulce itp. Samoobsługowe stacje będą: publiczne, dostępne każdego dnia, przez całą dobę i co najważniejsze łatwe w obsłudze.

4. Uzasadnienie :

Realizacja tego zadania ma znaczenie przede wszystkim w kontekście rozwijającej się infrastruktury rowerowej w Naszym mieście. Coraz więcej ścieżek sprawia że mieszkańcy chętniej przesiadają się na rower. Stacje samodzielnej naprawy roweru z pewnością jeszcze bardziej zachęcą ich do ruchu na świeżym powietrzu i korzystania z rowerowej infrastruktury miasta. Komfort psychiczny związany z możliwością naprawy roweru gdy się zepsuje, sprawia że nawet nieprzekonani do tej pory cykliści, nie będą mieli wymówki by właśnie rowerem pojechać do pracy lub na rodzinną wycieczkę w okolicach Głubczyc.

5. Zakres zadania :

Stacja naprawy rowerów przyda się nie tylko rowerzystom, ale także rodzicom z dziećmi w wózkach, opiekunom osób niepełnosprawnych, którzy chcieliby podreperować wózek inwalidzki. Odbiorcami projektu będą wszyscy rowerzyści w Głubczycach, ale także osoby, które dotychczas z tego środka transportu nie korzystały, bądź korzystało rzadko. Obecność samoobsługowych punktów naprawy rowerów w bliskim sąsiedztwie przełoży się na większą pewność przy wyborze roweru.

6. Ochrona środowiska :

Rower = mniej smogu i czyste powietrze

7. Dodatkowe załączniki:

- wizualizacja ustawienia stacji rowerowej w danej lokalizacji
- mapy z numerami działek

Data i podpis osoby składającej wniosek w imieniu grupy mieszkańców

15.03.2022

Dariusz Kłodzki s.t.







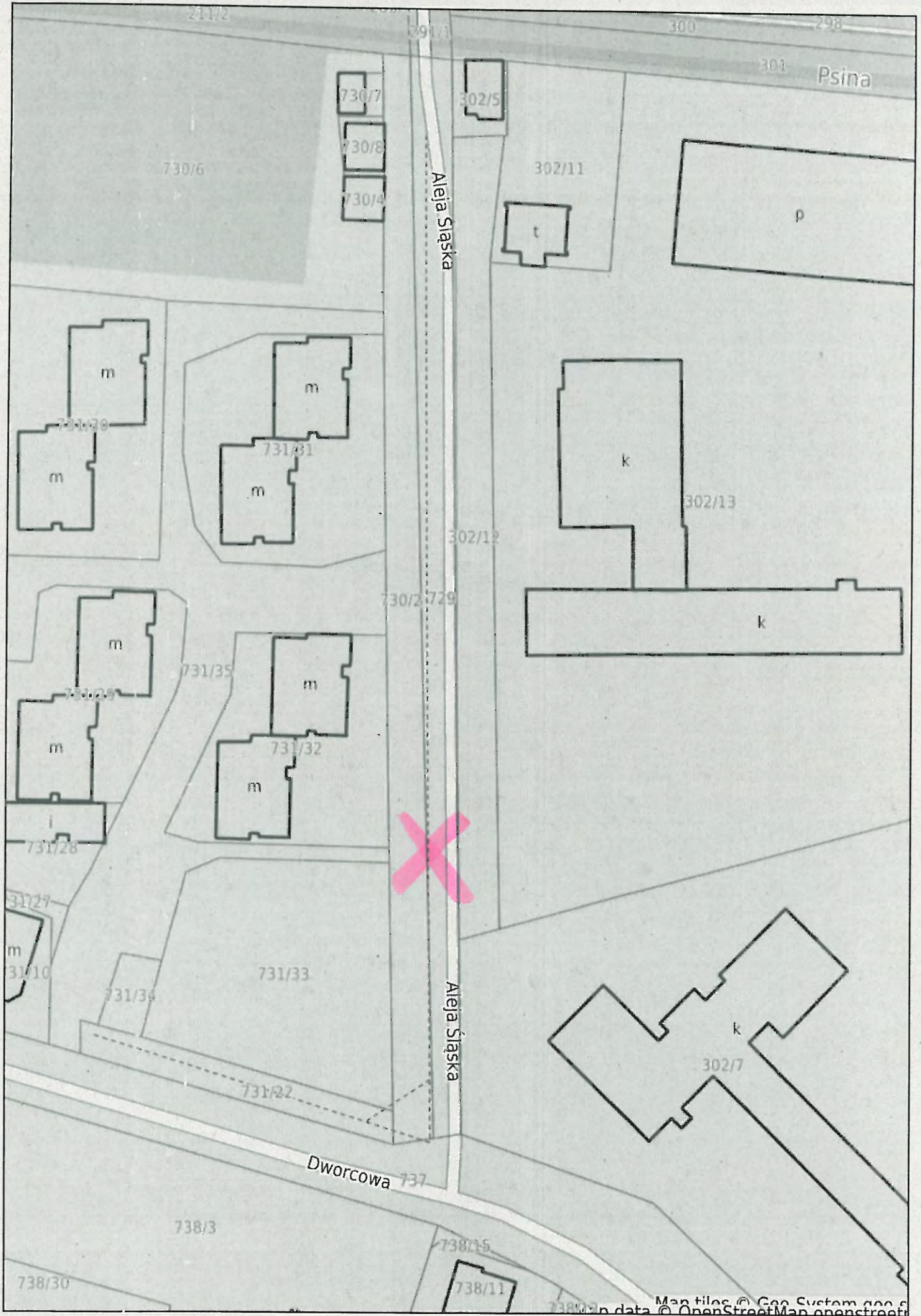
**SAMOObsługowe STACJE NAPRAWY ROWERÓW****Samoobsługowa stacja naprawy rowerów****KOD PRODUKTU ST3 INOX**

- blacha stal nierdzewna
- wysokość stacji naprawczej 160 cm
- podstawa stacji -blacha 38 x 35 cm
- szerokość stacji 30 cm
- stacja montowana do podłoża
- linki ze stali nierdzewnej

Wyposażenie stacji naprawczej

- klucz nasadowy, pompka
- klucz płaski 6-15 mm
- klucz imbusowy , szczypce
- łyżka do opon
- wkrętak płaski krzyżowy ,torx







Głębczyce - System Informacji Przestrzennej

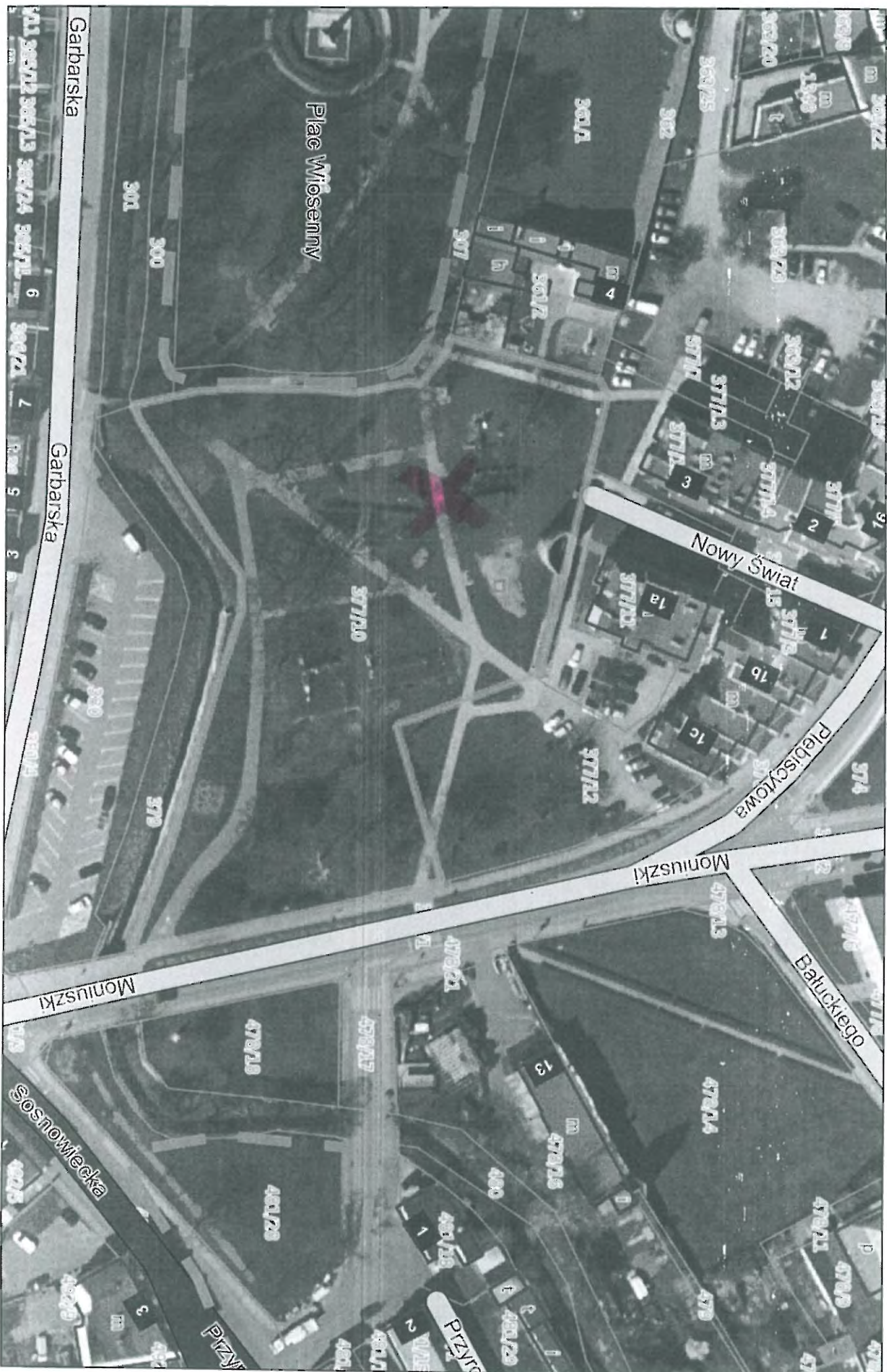
skala 1 : 1000





Głubczyce - System Informacji Przestrzennej

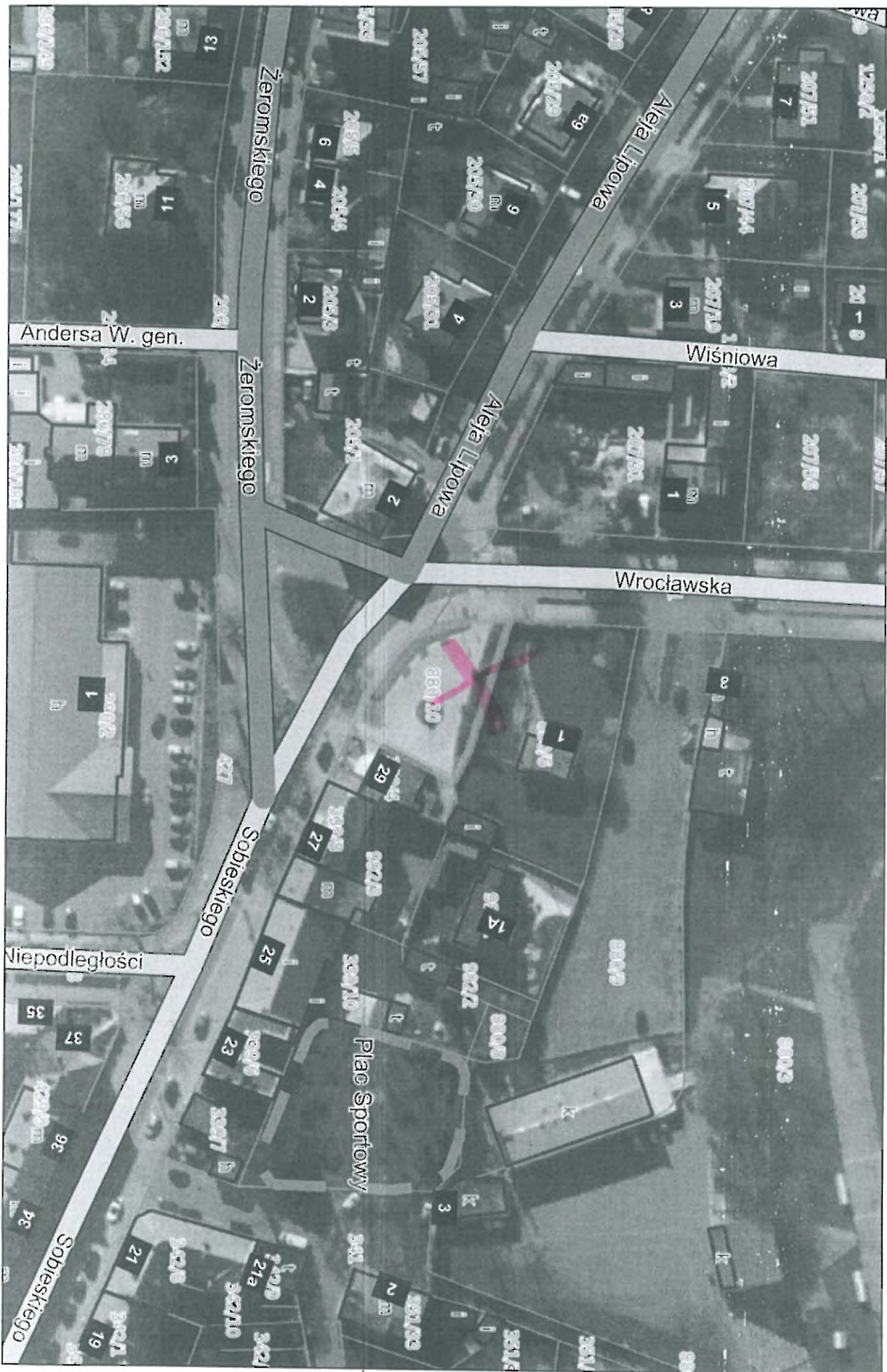
skala 1 : 1000

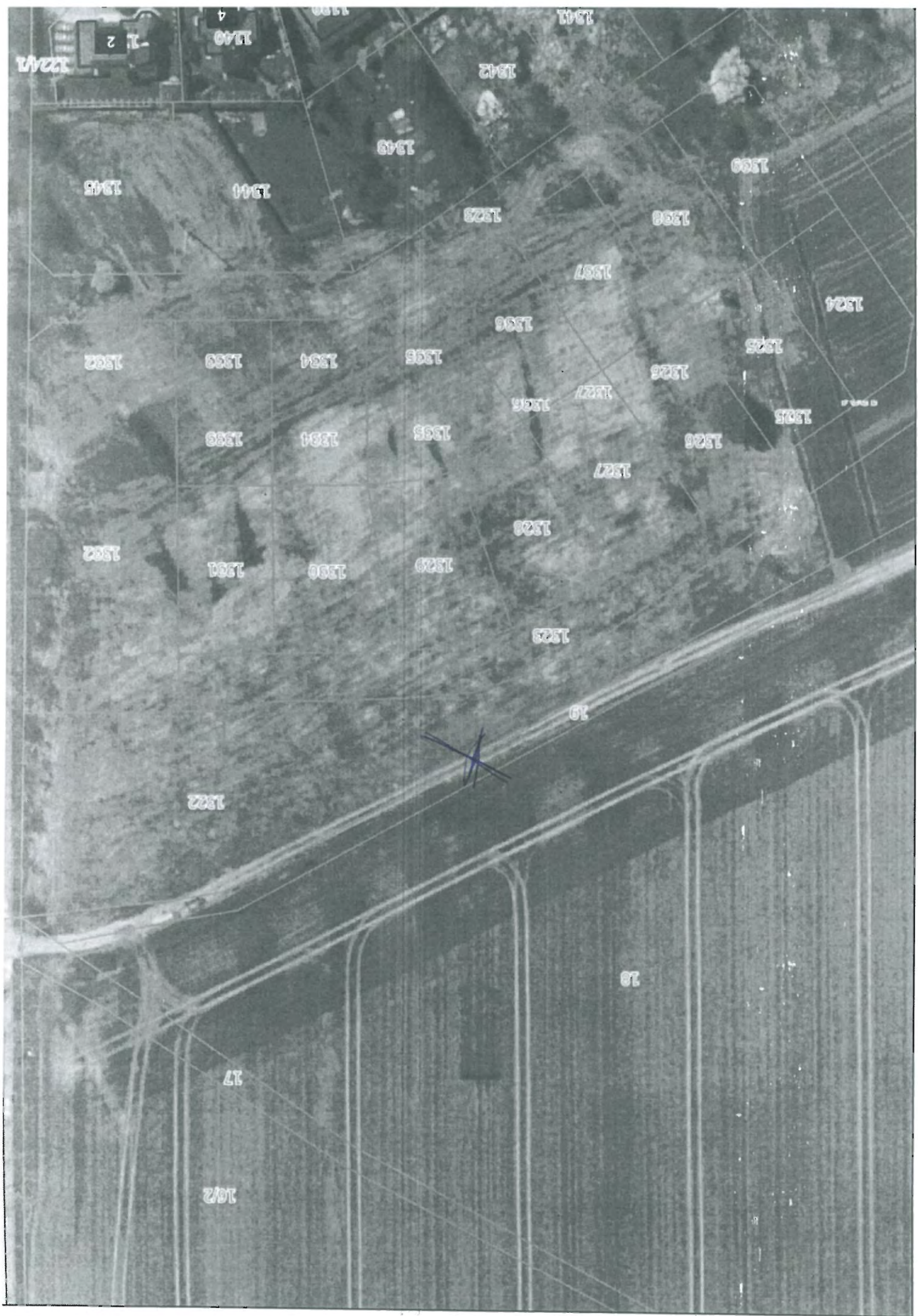




Głubczyce - System Informacji Przestrzennej

skala 1 : 1000





**LISTA MIESZKAŃCÓW MIASTA GŁUBCZYCE
ZGŁASZAJĄCYCH DO REALIZACJI
W RAMACH BUDŻETU OBYWATELSKIEGO 2022**

ZADANIE O NAZWIE: ROZBUDOWANIE INFRASTRUKTURY ŚCIEŻEK
ROWEROWYCH NA TERENIE MIASTA O SAMOZSŁUGOWE STACJE
NAPRAWY ROWERÓW

Lp.	Imię i nazwisko	Adres zamieszkania (ulica, nr domu, nr lokalu)
1		
2		
3		
4		
5		
6		
7		
8		
9		
10		
11		
12		
13		
14		
15		
16		
17		
18		
19		
20		
21		
22		
23		
24		
25		